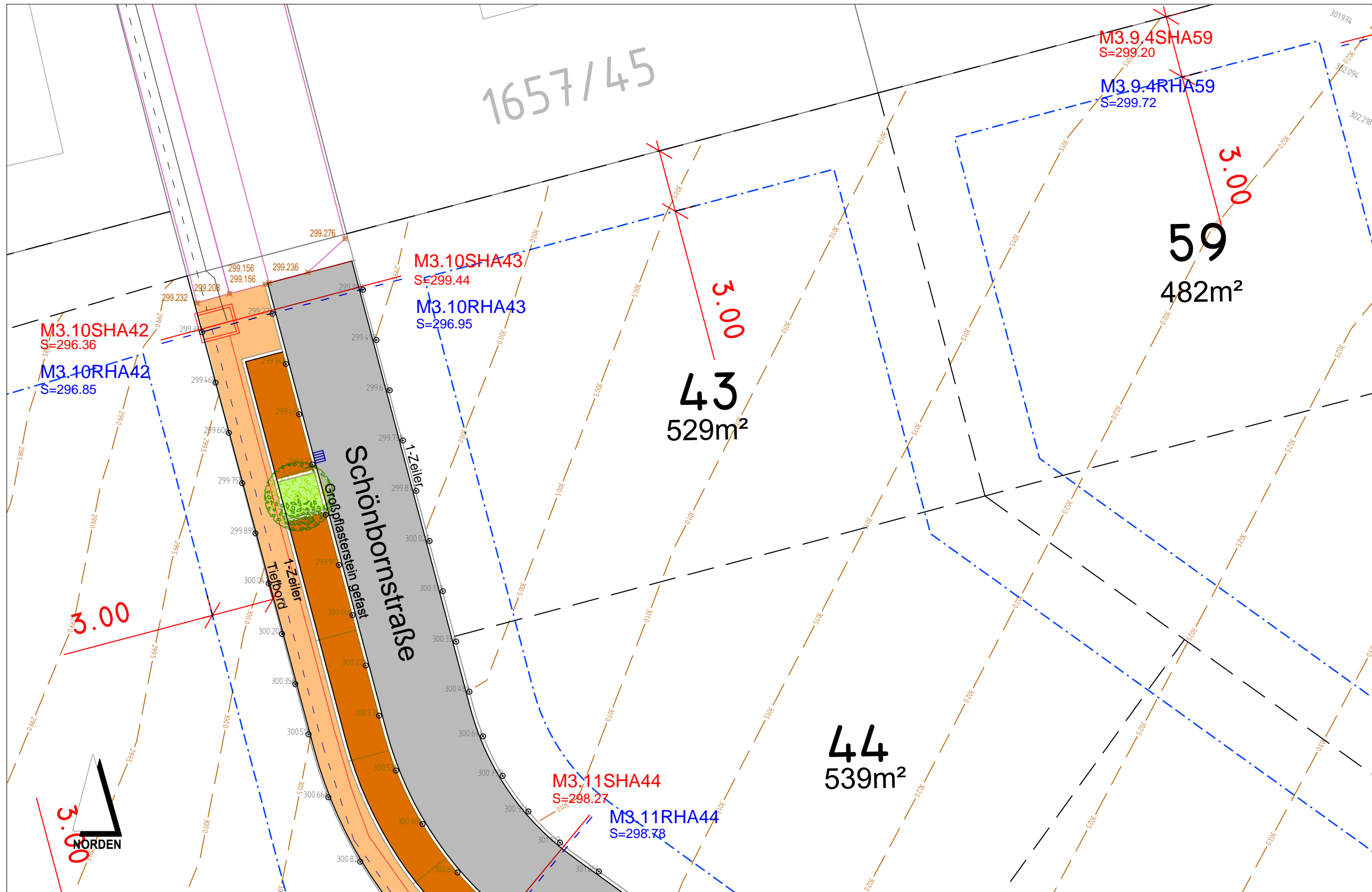


Zeichenerklärung

- | geplant | vorhanden | |
|---------|-------------|---|
| | | Flurstücksgrenze |
| | | Baugrenze (mit Maßangaben) |
| | 1657/1 | Flurstücksnummer |
| | Probstforst | Straßenname |
| | | Höhenschichtlinie 0,50 m |
| | | Heckenstreifen (z.B. 4-6 reihig) |
| | | Baum (Straße, öffentliches Grün) |
| | | Fahrbahn, Asphalt |
| | | Gehweg (überfahrbar), Pflaster |
| | | Parkplatz, Pflaster |
| | | Grünfläche |
| | | Deckschicht ohne Bindemittel |
| | | Pflasterzeile (1-zeilig) |
| | | Großpflasterstein gefast
zwischen Fahrbahn und Parkplätzen
ohne Bordstein |
| | | Tiefbordstein |
| | | Straßenlaterne |
| | | Straßenablauf |



VORABZUG



Gemeinde Waldbrunn
Landkreis Würzburg

BAUGEBIET
"Wiesengrund II - Teil 2"

Maßstab: 1 : 200 Datum 10.10.2018