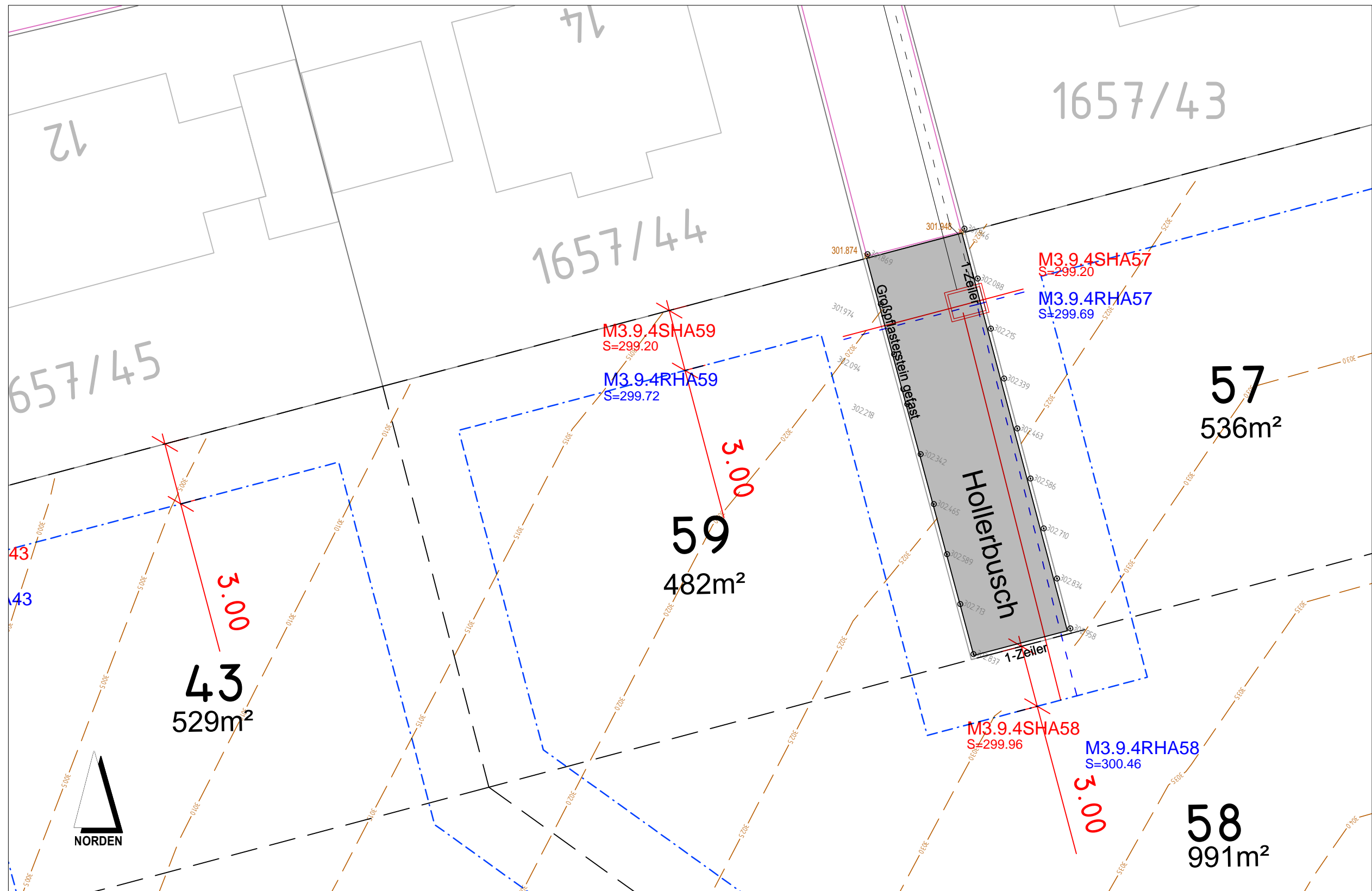


# Zeichenerklärung

geplant	vorhanden	
		Flurstücksgrenze
		Baugrenze (mit Maßangaben)
	1657/1	Flurstücksnummer
	Probstforst	Straßenname
		Höhensichtlinie 0,50 m
		Heckenstreifen (z.B. 4-6 reihig)
		Baum (Straße, öffentliches Grün)
		Fahrbahn, Asphalt
		Gehweg (überfahrbar), Pflaster
		Parkplatz, Pflaster
		Grünfläche
		Deckschicht ohne Bindemittel
		Pflasterzeile (1-zeilig)
		Großpflasterstein gefast zwischen Fahrbahn und Parkplätzen ohne Bordstein
		Tiefbordstein
		Straßenlaterne
		Straßenablauf



# VORABZUG



Gemeinde Waldbrunn  
Landkreis Würzburg

**BAUGEBIET**  
"Wiesengrund II - Teil 2"

Maßstab: 1 : 200 Datum 10.10.2018